

OPEN CAMPUS!
idea KNU

춘천캠퍼스

(24341) 강원도 춘천시 강원대학길 1
TEL. 033-250-6114
FAX. 033-251-9556

KNU CHUNCHEON CAMPUS

1 GANGWONDAEHAKGIL, CHUNCHEON-SI,
GANGWON-DO, 24341
REPUBLIC OF KOREA

삼척캠퍼스

(25913) 강원도 삼척시 중앙로 346
TEL. 033-570-6114
FAX. 033-572-8620

KNU SAMCHEOK CAMPUS

346 JUNGANG-RO, SAMCHEOK-SI,
GANGWON-DO, 25913
REPUBLIC OF KOREA

도계캠퍼스

(25945) 강원도 삼척시 도계읍 황조길 346
TEL. 033-540-3114~5
FAX. 033-540-3219

KNU DOGYE CAMPUS

346 HWANGJO-GIL, DOGYE-EUP,
SAMCHEOK-SI, GANGWON-DO, 25945
REPUBLIC OF KOREA

www.kangwon.ac.kr

BE THE ONE
KANGWON
NATIONAL UNIVERSITY

모두가 원하는
단 하나의
강원대학교

KNU



UNIVERSITY

KNU

모두가 원하는 단 하나의 강원대학교

KNU,
THE UNIVERSITY THAT
EVERYONE EVER WISHED FOR

실사구시의 '한 뜻'을 향해 70년 넘는 역사를 우직하게 걸어왔습니다.

대학이 열어가야 할 책임과 사명을 다하며 혁신의 '첫 발'을 내디뎠습니다.

시대적 소명을 안고 통일한국의 중심대학으로서 '유일한' 가치를 일구었습니다.

활발한 산학협력과 오픈캠퍼스 비전 실현으로 대학과 지역, 산업을 '한가운데'로 모으며,

융합과 연결을 통해 지식을 '하나로' 잇고,

눈부신 약진을 거듭한 결과 'NO.1'의 명예를 안았습니다.

모두가 원하는 단 하나의 가치, 이곳은 강원대학교입니다.

The history of Kangwon National University dates back over 70 years, aiming for 'one meaning' of empirical tradition. KNU has taken the 'first step' of innovation, as it fulfills its responsibility and mission. As a central university of Unified Korea, it has developed 'unique' values cherishing the mission of our times. With industrial-academic cooperation and created open campus, it 'integrates' the university, local communities and industries. KNU 'interconnects' knowledge with convergence and connection, and gained the honor of 'No. 1 university' as a result, of the remarkable progress. The truly important values that everyone wants lies here in Kangwon National University.



CONTENTS

14 대학 연혁
KNU History

16 대학 비전
KNU Vision

18 통일한국의 중심대학
Central University of Unified Korea

22 대학 강점
KNU Strengths

24 성과 및 위상
Achievements & Status

26 연구 및 산학협력
R&D and Industrial-Academic Cooperation

30 국제화
Global KNU

34 취업지원
Career Counseling & Support

36 학사 & 교육
Academic Affairs & Education

40 대학
Undergraduate

44 대학원
Graduate School

46 부속시설
Supplementary Facilities

50 캠퍼스 특성화
Campus Characterization

52 대학생활
Campus Life

58 총장 인사말
Message from the President



**RISE TO THE TOP
WITH
CHALLENGE AND
INNOVATION**

도전과 혁신의
최정상으로 비상하다



도전과 혁신이야말로 우리를 더욱 견고히 만드는 힘임을 알기에
쉽 없이 대학의 질적 성장을 꾀하고 묵묵히 내실을 다지면서
강원대학교의 저력과 가능성을 입증해왔습니다.
2018 국가브랜드 대상 수상을 비롯해 각종 정부 평가 최상위 등급 획득,
거점 국립대 취업률 1위, 다양한 국가재정지원사업 및 R&D 사업 유치 등
노력과 성실로 빚어낸 굵직한 성과는 최고의 자리를 향해 걸어온
땀의 결실이자 최고를 넘어 유일의 가치로 비상하는 강대인의 자부심입니다.

RISE TO THE TOP WITH CHALLENGE AND INNOVATION

KNU has proven its preserving strength and potential, as it sought qualitative growth and ensured internal stability. This is because we know that challenge and innovation are the forces that make us stronger. KNU was evaluated as one of the best universities by the government, winning a 'National Brand Award' in 2018, and ranking No.1 - with the highest employment rate, as well as attracting various government-funded and R&D projects. These achievements - resulting from its ceaseless effort and sincerity - are both the fruits of our work endeavoring for the top spot, and the pride to rise up to unique values, above Exceptionalism.



**TAKE THE LEAD
FOR THE FUTURE
OF UNIVERSITY
EDUCATION**



대학교육의 미래를 향해
선봉으로 나서다



TAKE THE LEAD FOR THE FUTURE OF UNIVERSITY EDUCATION

시대의 흐름을 교육에 어떻게 반영하느냐에 따라 대학의 미래도 달라집니다. 그래서 우리는 혁신을 기초로 한 다양한 교육 플랫폼 활성화와 과감하고 유연한 학사구조 구축으로 새로운 학문 생태계를 조성해 나가고 있습니다. K-MOOC와 K-OCW 강좌는 폭넓은 학문 세계를 경험하게 하고 단과대학 통합 및 자유전공학부제 도입은 한 분야의 지식을 넘어 다양한 학문 간의 융합을 꾀하면서 세상에 없던 지식과 콘텐츠, 플랫폼을 빚어내고 생각한 대로 삶을 주도해나가는 창의적인 인재로 거듭나게 합니다.

KNU believes that the future of university is likely to change, depending on how the trend is reflected in education. Thus, KNU is creating a wide range of educational platforms, based on innovation, and building a new academic ecosystem with a bold, flexible academic structure. K-MOOC and K-OCW courses will allow students to experience a broader world of learning, and both the integrated college, and an introduction of the open-major system (division of liberal studies). This will promote convergence of various studies, instead of pursuing knowledge from a single field; build knowledge, contents and platforms that never existed in the world; and foster creative people, who may lead their lives as they planned.



통일한국
시대의
중심으로
모으다



**BECOME
THE CENTER
IN THE ERA OF
UNIFIED
KOREA**



통일은 우리 대학이 앞장서서 개척해 나가야 할
 시대적 소명이기에 '통일한국 중심대학'을 대학의 핵심 비전으로 설정하고
 다양한 교류와 협력에 꾸준한 걸음을 더하면서
 통일한국 시대의 중심점 역할을 담당하고 있습니다.

지난 20여 년간 미래 통일시대를 대비하여 묵묵히 뿌려왔던
 희망의 씨앗은 바야흐로 평양과학기술대학교와의 교류협약 체결과
 남북교류협력 아카데미 운영의 싹을 틔웠고 국내 최초로 일반대학원에
 신설된 평화학과는 한반도 평화와 번영을 이끄는 인재의 샘을 지향하면서
 또 하나의 역사를 일궈나갈 준비를 하고 있습니다.

KNU has established a 'Central University of Unified Korea' as its core vision because it believes that the university should take the initiative in the unification of both Koreas, which is always our desired goal. KNU plays the pivotal role in the era of Unified Korea, as it continues to take further steps in exchanges and collaboration. The seeds of hope that have been planted in silence for the last two decades, sprouted as an agreement of exchanges with Pyongyang University of Science and Technology, and operation of the Academy of Inter-Korean Exchange and Cooperation. Additionally, the 'Peace Department' of the general graduate school opened for the first time in Korea. It is intended to cultivate talented individuals, who will lead peace and prosperity of the Korean Peninsula and prepares to build another history.

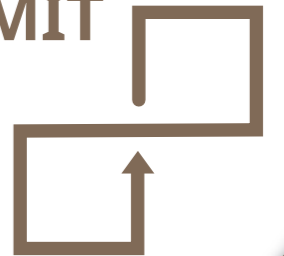
BECOME THE CENTER IN THE ERA OF UNIFIED KOREA





경계와
한계를 넘어
무한으로
펼치다

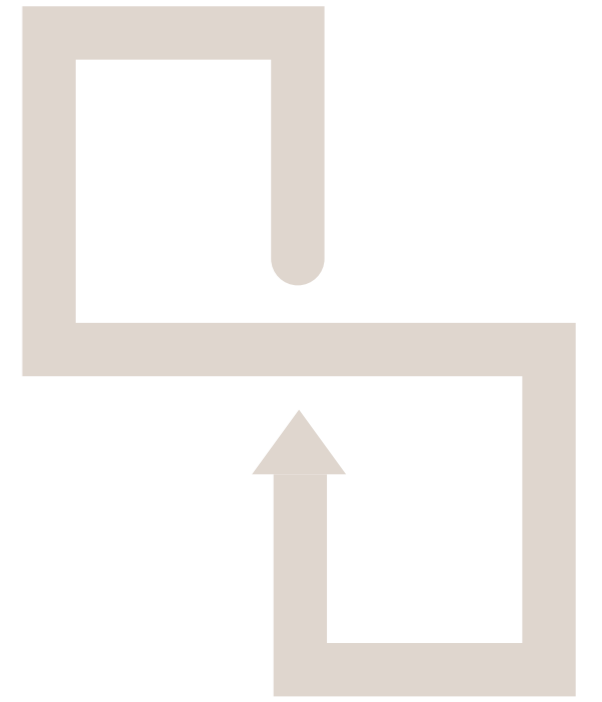
EXTEND
BEYOND THE
BOUNDARY
AND LIMIT



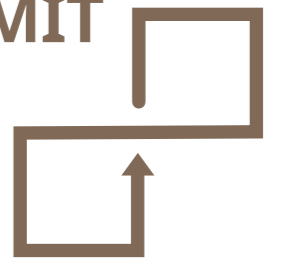


지역사회와의 공존과 상생이 대학에 주어진
 중요한 책무라 여기기에 지식과 지혜를 널리
 공유하고 도전과 경험을 주고받으면서
 지역공동체와 끊임없이 호흡하고 있습니다.
 지역사회와 산업체에 대학의 문을 활짝 열고
 아이디어와 자원을 한데 모으는 '경계 허물기'와
 맞춤형 교육, 산학협력, 취업이 유기적으로 결합해
 혁신을 주도해나가는 '한계 뛰어넘기'는
 강원대의 성장을 이끄는 기본 좋은 설렘이자
 나를 깨우고, 더 큰 세상과 만날 기회를 선사합니다.

KNU feels it must be committed to encourage
 coexistence and co-prosperity with the local
 communities. The university is constantly interacting
 with the regional communities, sharing knowledge
 and wisdom, while exchanging challenges and
 experiences. 'Breaking up the Boundary,' which is
 wide open to the local communities and industries,
 brings together ideas and resources. Furthermore,
 'Overcoming the limit' - which leads innovation by
 systematically integrating customized education,
 industrial-academic cooperation, and employment.
 All involved experience a pleasant thrill that drives the
 growth of KNU, and present an opportunity for us to
 meet a bigger world.



**EXTEND
 BEYOND THE
 BOUNDARY
 AND LIMIT**



대학의 소명과 책임을 안고 시대를 선도하다

LEAD THE NEW ERA WITH
ITS MISSION AND RESPONSIBILITIES

챔피언은 체육관에서 만들어지지 않습니다.

가슴 깊이 자리한 원대한 꿈과 소망, 이상에 의해 만들어집니다.

우리는 지난 70여 년간 지켜온 실사구시 정신과 통일한국의 중심대학이라는 원대한 꿈을 품고
한 줄 한 줄 영광의 역사를 써 내려갑니다.

Champions are not made in the gym. They are grown by a grand dream, hope and idealism that are deep in the heart.

KNU is writing a history of glory, cherishing its grand dream of becoming a central university of Unified Korea – in the spirit of
empirical tradition that the university has been keeping for the past 70 years.



FIRST

역사의 출발

THE BEGINNING OF KNU HISTORY

- 1947 강원도립 『춘천농업대학』으로 설립
- 1951 『춘천농과대학』으로 교명 변경
- 1953 국립으로 이관
- 1968 대학원 설립

발전의 시기

THE PERIOD OF DEVELOPMENT

- 1970 『강원대학』으로 교명 변경
- 1978 종합대학으로 승격
교육대학원 신설
- 1979 자연과학대학과 공과대학 분리

도약의 시기

THE PERIOD OF TAKEOFF

- 1980 법과대학과 경영대학 분리
- 1981 인문사회대학 신설
- 1982 임과대학 신설
- 1988 축산대학 신설
- 1989 약학대학 신설

SINCE 1947

- 1947 Established as 'Chuncheon Agricultural College' in the Province of Gangwon (Gangwon-do)
- 1951 Renamed as 'Chuncheon College of Agriculture'
- 1953 Transferred as the National University
- 1968 Established a graduate school

1970

- 1970 Changed the name to 'Kangwon University'
- 1978 Promoted to a university;
Opened a new Graduate School of Education
- 1979 Separated the College of Engineering and the College of Natural Sciences

1980

- 1980 Separated the College of Law and the College of Business Administration
- 1981 Newly-established the College of Humanities and Social Affairs
- 1982 Newly-established the College of Forestry
- 1988 Newly-established the College of Animal Life Sciences
- 1989 Newly-established the College of Pharmacy



70년의
유구한
역사를 넘어,

위대한
100년으로

70년이 넘는 역사를 부단히 걸어왔습니다. 시대의 흐름 속 수많은 시련과 거친 풍파 속에서도 실사구시의 뜻을 향한 걸음을 한시도 멈추지 않았습니다. 척박했던 학문의 기반을 씌 없이 개척하고, 산업발전의 동맥이 될 인재를 양성하며, 지성과 지식의 불빛으로 미래를 밝혀왔습니다. 이제 우리는 더 무거운 책임과 사명을 안고 위대한 100년의 역사를 열어가고 있습니다.

KNU has been journeying forward for over 70 years. Despite the trials and hardship of the times, the university has never ceased to fulfill the significance of empirical tradition. It has been persistent in developing the foundation of learning, fostering talent who may act as an irreplaceable conduit of industrial development, and illuminating the future with the light of intelligence and knowledge. We are now opening a great history of 100 years, with vital responsibilities and more missions.



중흥의 시기

THE PERIOD OF RESTORATION

- 1991 사회과학대학과 인문대학 분리
산업대학원 신설
- 1994 예술대학 신설
- 1995 의예과 신설
- 1996 정보과학대학원 신설
농업생명과학대학 명칭 변경
- 1997 의과대학 신설
임과대학을 산림과학대학으로 명칭 변경

1990

- 1991 Separated the College of Social Sciences and the College of Humanities;
Opened a new Graduate School of Industry
- 1994 Newly-established the College of Arts
- 1995 Newly-established the College of Medicine
- 1996 Opened a Graduate School of Information Science;
Changed the name of the College of Agriculture and Life Sciences
- 1997 Established a medical school;
Changed the College of Forestry to the College of Forest and Environment Sciences

번영의 시기

THE PERIOD OF PROSPERITY

- 2000 강원대학교 병원 개원
- 2002 강원대학교 서울센터 개소
- 2004 강원대학교 산학협력단 신설
강원대학교 역사관 개관
- 2006 삼척대학교와 통합
- 2008 의학전문대학원 신설
- 2009 법학전문대학원 신설
도계캠퍼스 개교

2000

- 2000 Opened Kangwon National University Hospital
- 2002 Opened KNU Seoul Center
- 2004 Established KNU Industrial-Academic Cooperation Group;
Opened the History Hall of KNU
- 2006 Integrated with Samcheok National University
- 2008 Opened KNU School of Medicine
- 2009 Opened KNU School of Law;
Opened Dogye Campus

재도약의 시기

THE PERIOD OF REFORM

- 2010 의생명과학관 준공
- 2013 청정산업기술지원센터 준공
(한빛관, 보듬관)
- 2016 백령스포츠허브 준공
- 2017 글로벌경영관 준공
- 2018 KNU 스타트업큐브 개소
혁신제약임상연구동 준공
- 2019 이룸관(제2 BTL 생활관) 준공

2010

- 2010 Completed construction of Biomedical Science Center
- 2013 Completed construction of Clean Industrial Technology Support Center (Hanbit Hall and Bodeum Hall)
- 2016 Completed construction of Baekryeong Sports Center
- 2017 Completed construction of Global Business Administration Hall
- 2018 Opened KNU Startup Cube;
Completed construction of Innovative Pharmaceutical Clinical Research Center;
- 2019 Completed construction of Yiroom House (2nd BTL Dormitory)

세계와
미래를 이끌어 나갈
새로운 힘

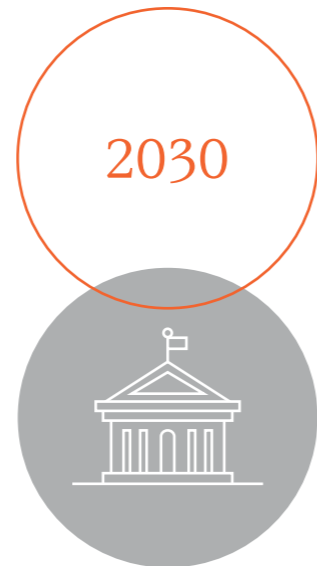
KNU VISION 2030,
NEW POWER TO LEAD THE
WORLD AND FUTURE

KNU

통일한국의
중심대학

KNU,
A CENTRAL UNIVERSITY OF
UNIFIED KOREA

목표
GOAL



세계
100대 대학
진입

Be listed in the world's
top 100 universities

변화를 두려워하지 않는 혁신의 DNA는 강원대학교가 더 큰 꿈을 품고 세상을 움직이게 한 씨앗입니다.
현재에 안주하지 않고, 새로운 도전에 박차를 가하는 의지는 우리를 더 큰 세계로 나아가게 하는 뿌리입니다.
70년 넘게 빛나는 전통으로 대한민국의 발전을 이끌어온 강원대학교는
지금 '통일한국의 중심대학'을 기치로 'KNU Vision 2030'의 실현을 위해 뚝뚝 나아가고 있습니다.

The DNA of innovation is the seed that made KNU dream bigger and move the world with no fear in changes.
KNU's will not to settle for the present and to add fresh fuel to new challenges is the root that propels us to a larger world.
Kangwon National University that has led development of Korea over 70 years with the glorious tradition is now moving toward
'KNU Vision 2030' with its slogan of 'Central University of Unified Korea'.

전략
STRATEGY

1 COLLABO-CAMPUS

개성이 넘치는
협동형 인재양성 대학

Collaborative university for nurturing
talent with unique characteristics

2 IDEA CAMPUS

창의적 지식이
모이는 대학

University for sharing creative
knowledge

3 OPEN CAMPUS

지역사회와
통일 한국의 허브대학

Hub university for the local
communities and Unified Korea

4 MULTI-CAMPUS

특성화 기반 연합대학

Characterization-based
multi-campus university

핵심 과제
KEY TASK

교육
Education

- 유연한 학사운영
- 협동중심 교육과정
- 미래형 교육 플랫폼
- Flexible academic operation
- Collaboration-centered curriculum
- Future education platform

지역연계
Local Connection

- 통일미래 허브
- 문화벨트
- 지역 개방 교육
- 지역산업 밀착형 캠퍼스
- Hub for unified future
- Cultural belt
- Open education for the region
- Local industry-friendly campus

연구·산학협력
R&D · Industrial-Academic Cooperation

- 자율적 집단 연구
- 실용적 산학협력
- Voluntary cohort study
- Practical industrial-academic cooperation

특성화
Characterization

- 캠퍼스별 특성화 추진
- 공유기반 연합대학 체계 구축
- Campus-specific characterization
- Establishment of share-based multi-campus university system

통일한국의 중심대학,

한반도의 평화와 번영을 꽃 피우다

**KNU,
THE CENTRAL UNIVERSITY
OF UNIFIED KOREA DISPLAYS
PEACE AND PROSPERITY
OF THE KOREAN PENINSULA**



세계 유일의 분단도인 강원도의 거점국립대학 강원대학교는 '통일한국의 중심대학'으로서의 역사적 소명을 안고 있습니다. 국가와 시대의 변화에 먼저 앞서 '통일한국의 중심대학'을 핵심비전으로 설정해, 민족의 최우선 과제인 통일을 대비하는 데에 누구보다 앞장 서 왔습니다. 강원대학교는 앞으로도 통일한국의 지평을 넓히는 지식의 최전선에서, 남북한의 활발한 학문적 교류와 융합의 중심에서 통일한국의 미래를 이끌어 나가겠습니다.

Kangwon National University situated in the Province of Gangwon (Gangwon-do), the only divided province in the world. KNU has a historic mission as the 'Central University of Unified Korea'. KNU has set the 'Central University of Unified Korea' as its key vision, in response to the national and periodical changes, and it has taken the lead in preparing for the reunification of Korea - which is the first priority of our nation. KNU will lead the future of Unified Korea at the forefront of knowledge that broadens the horizon of Unified Korea, as well as at the center of active academic exchanges and convergence between the two Koreas.



DMZ 접경지역 연구로 통일시대를 대비하다

**PREPARE FOR THE REUNIFICATION
ERA WITH STUDIES ON THE DMZ
BORDER AREA**

- DMZ 연구 최고 권위 'DMZ HELP 센터' 설립
- DMZ 접경지역 연계 남북교류협력사업 추진 (고성·양구·인제·철원·화천)
- DMZ 세계 생태 평화공원 설립과 유치를 위한 학술회의 개최
- DMZ 우리꽃 사업단 출범
- Established 'DMZ HELP Center', the highest research organization of authority
- Inter-Korean exchanges and cooperation projects linked with the DMZ border area (Goseong, Yanggu, Inje, Cheorwon and Hwacheon)
- Held academic conferences to establish and attract DMZ International Eco-Peace Park
- Organized a DMZ Korean Flower Project Team

통일연구 인프라를 선점하다

**PREOCCUPY THE INFRASTRUCTURE FOR
REUNIFICATION RESEARCH**

- 통일강원연구원 설립 (통일 관련 교육과정 확충 및 지역 내 통일연구 선도)
- 평화통일 포럼 및 통일주간 학술행사 정기 개최
- 남북교류협력아카데미 운영
- 일반대학원 평화학과 석·박사과정 개설
- Established the Korea Institute for National Unification (expanded curriculum related to national unification and leading reunification researches within the region)
- Regular forum for peaceful reunification and academic events during the national unification education week
- Academy of Inter-Korean Exchanges and Cooperation in operation
- Opened the master's and doctor's courses for the peace department of the general graduate school



남북대학 간 협력의 문을 열다

**OPEN THE DOOR FOR COOPERATION
BETWEEN UNIVERSITIES IN TWO KOREAS**

- 북한 평양과학기술대학교 교류협약 체결
- 김현영 총장, 평양과학기술대학 초청 방북
- 북한 원산농업대학과 남북 협력 사업 추진
- 남북협력사업 전담기구 '남북교류협력위원회' 출범
- Concluded an agreement for exchanges with Pyongyang University of Science and Technology
- President Kim Heon-young invited to visit Pyongyang University of Science and Technology
- Cooperative project with Wonsan Agricultural College in North Korea
- Launched a 'Committee for Inter-Korean Exchanges and Cooperation', an exclusive organization for South-North cooperation projects

멈추지 않는 열정과 도전으로 최고의 자리에서다

REACH A PINNACLE WITH
ENDLESS PASSION AND CHALLENGES

겉으로 드러내지 않아도 당찬 힘이 풍겨져 나옵니다. 시대를 관통해온 묵직한 힘은 세상이 먼저 알아보기 때문입니다.
과감한 투자와 뛰어난 성과로 강원대학교의 이름을 한 단계 끌어올리는 강력한 힘.
그것은 눈부신 약진을 거듭하며 세상의 흐름을 주도해 나아가는 우리의 저력입니다.
우리는 그간 쌓아온 눈부신 성과에 안주하지 않고, 걸어온 길을 자부심 삼아
한 계단 한 계단 더 높은 곳을 향해 나아가고 있습니다.

Although not entirely revealed, its power and energy may be felt. It is the world that sees through the intense power that penetrates our times. It is the power to elevate the status of KNU, with its bold investment and outstanding achievements. It is the potential of KNU to lead the world's trend, through striking advancement. KNU is not content with what it has built up, only up to now. Instead, Kangwon National University is moving further up the ladder, step by step with pride in what it has accomplished.



강원대학교의 위상, 세상이 증명하다

THE WORLD PROVES THE STATUS OF KANGWON NATIONAL UNIVERSITY



강원대학교의 우수성은 각종 대외평가에서도 증명되고 있습니다. 2018 국가브랜드 대상 수상, 『2018 라이덴랭킹』 등 국내·외 각종 대학 평가 지표에서 최상위 등급에 랭크되며, 거침없는 비상을 거듭하고 있습니다. 치열한 경쟁과 혁신을 통해 최고의 위치를 증명해 낸 강원대학교는 이제 최고를 넘어 유일의 가치를 향해 비상하고 있습니다.

The outstanding characteristics of KNU are demonstrated in various external assessments. It is ranked as one of the top universities in a wide range of domestic/overseas university evaluation indexes, including winning a national grand award in 2018 and being ranked in the 'Leiden Ranking 2018'. It is rising to the top with confidence. KNU, which proved itself to be the best through fierce competitions and innovation, is soaring toward the unique value beyond the top.



2018 거점국립대 부문 국가브랜드 대상

Grand Award of 2018 National Brand for Flagship National University



2019 소비자 선정 최고의 브랜드 대상

2019 Best Brand Award of Customer Choice



2019 행복더함 사회공헌대상 보건복지부 장관상

2019 Social Contribution Award, the Ministry of Health and Welfare Award



'2019 대한민국 CEO 리더십 대상'

'2019 Korea CEO Leadership Award'



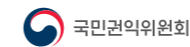
교육부 대학역량진단평가 최고 등급 획득

Achieved the highest rating in the college competency evaluation by the Ministry of Education



'2019 한국의 영향력 있는 CEO' 선정

'2019 Korea's Influential CEO'



부패방지시책평가 2년 연속 1등급 최우수 기관

First-Class Best Organization for two consecutive years in anti-corruption policy evaluation



산업계 관점 3년 연속 최우수 대학

(전자반도체·정유화학·화장품 등 3개 분야)
Selected as the Best University by the industry for three consecutive years (in three fields, including: electronic semiconductor, petrochemical and cosmetics)



교육부 주관 파란사다리사업 주관대학 1위

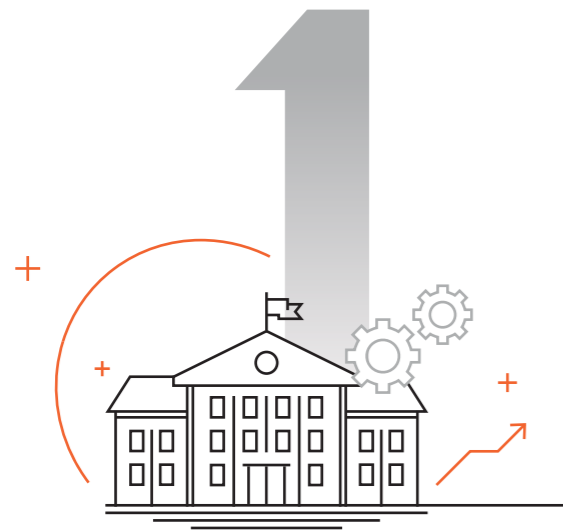
Selected as the No.1 University of Blue Ladder Business organized by the Ministry of Education

NO.1 KNU



탁월한 추진력으로 한 발 앞선 미래를 열다

TAKING A STEP FORWARD
FOR FUTURE WITH
EXCEPTIONAL DRIVE



강원대학교는 빠르게 변화하는 시대적 가치를 꿰뚫고, 한발 앞선 미래를 열어 나가고자 변화와 혁신에 시동을 걸고 있습니다. 제4차 산업혁명 시대를 대비하여 새로운 학문 생태계를 조성하고 있으며, 특색있는 교육과 혁신을 거듭한 결과 각종 정부 재정지원사업에 연이어 선정되는 쾌거를 거두고 있습니다. 진정한 First Mover로서 변화와 혁신을 선택하는 데 익숙한 곳, 강원대학교는 오늘도 대학교육이 나아가야 할 방향을 선도하고 있습니다.

Kangwon National University starts to seek changes and innovation so as to have an insight into the rapidly changing values of our times and open the future. The university is creating a new academic ecosystem in response to the Fourth Industrial Revolution, and it has made great achievements of being selected for various government-funded projects, as a result of distinct education and innovation. KNU, a university that has experiences of changes and innovation as a genuine first mover, is still leading the way for excellence in college education.

<p>+</p> <p>사회맞춤형 산학협력 선도대학육성 (LINC+) 사업</p> <p>Leaders in INDUSTRY-university COOPERATION (LINC+) Project Customized for the Society</p>	<p>4차 산업혁명 인재양성 혁신선도대학 사업</p> <p>Leading University Project on Human Resources Development and Innovation for the Fourth Industrial Revolution</p>	<p>지역선도대학 육성사업 4차년도 사업</p> <p>Regional Leading University Development Project (4th Year)</p>
<p>현장맞춤형 이공계 지원사업</p> <p>Field-customized Science and Engineering Support Project</p>	<p>국립대학 혁신지원사업 (PoINT)</p> <p>Program of national university for INnovation and Transformation(PoINT)</p>	<p>2018년 소프트웨어중심대학 사업</p> <p>2018 Software-centered University Project</p>
<p>공학교육 혁신지원 사업</p> <p>Engineering Education Innovation Support Project</p>	<p>통일교육선도대학 육성사업</p> <p>Development of University Leading Education for Reunification</p>	<p>대학일자리센터 지원 사업</p> <p>University Job Center Support Project</p>
<p>2018년도 대학 ICT연구센터 지원 사업</p> <p>2018 University ICT Research Center Support Project</p>	<p>2018년 고교 교육 기여대학 지원사업</p> <p>2018 Support Project for University Contributing for High School Education</p>	<p>대학 창의적 자산 실용화 지원 (BRIDGE+) 사업</p> <p>Beyond Research Innovation and Development for Good Enterprises (BRIDGE+)</p>

독보적인 연구경쟁력으로 세상을 바꾸다

CHANGE THE WORLD WITH UNRIVALED RESEARCH COMPETITIVENESS

강원대학교는 최근 다양한 분야의 국가 연구개발 사업에 선정되며, 거점국립대학으로서의 명성과 연구 분야의 경쟁력을 증명하고 있습니다.

특히, 4차 산업혁명을 중심으로 한 시대적 소명을 엄중히 받아들이고, 누구보다 앞서 융복합 연구경쟁력 강화를 위한 엔진을 힘차게 가동하고 있습니다.

최상의 환경 속에서 펼쳐는 끊임없는 연구와 학문에의 열정은 우리 대학의 미래를 여는 힘이 됩니다.

Kangwon National University has recently been selected for national R&D projects in various fields and proven its reputation as a flagship national university and competitiveness, in the research field. In particular, the university accepts the mission of our times that revolves around the Fourth Industrial Revolution, and is operating the powerful engine to strengthen the competitiveness of R&D convergence, above all others. Continuous studies and passion for learning in the optimal environment will be the power that opens the future of KNU.

ONLINE

각종 국가 연구개발 사업 선정

SELECTED FOR VARIOUS NATIONAL
R&D PROJECTS

1 중견연구자지원사업 선정 (36과제·116억원)

Senior Researcher Support Project
(36 tasks; 11.6 billion won)

2 이공학 개인기초연구지원사업 선정 (69과제·98억원)

Basic Research Support Project for
Individuals in the Engineering and Science Field
(69 tasks; 9.8 billion won)

3 강원문화연구소, '중점연구소 지원사업' 선정 (6년간 15억 3천만원)

Kangwon Cultural Research Institute selected for
'Central Research Institute Support Project'
(6 years; 1.53 billion won)

4 산림과학연구소, '이공계 대학중점연구소 지원사업' 선정 (9년간 52억원)

Forest Science Research Institute selected for
'Central Research Institute Support Project
for the Engineering and Science Field'
(9 years; 5.2 billion won)

5 리서치펠로우 지원사업 (9과제·13.4억원)

Research Fellow Support Project
(9 tasks; 1.34 billion won)



지역발전을 견인하는 최상의 산학협력 주도

LEADING PROJECTS FOR
INDUSTRIAL-ACADEMIC COOPERATION
PROMOTING REGIONAL DEVELOPMENT

1 캠퍼스 산학단지 조성으로, 대학-기업의 시너지 창출을 통한 동반협력 체계 구축

- KNU스타트업큐브 개소로 창업 생태계 활성화
- 기업 및 지역주민과의 협업을 위한 Open Campus 공간
- 지역사회와 대학 간 상생 발전을 위한 허브기지 마련

A collaborative system through synergies created by the university and enterprises is established with an industrial-academy complex built within the campus.

- Startup ecosystem activated with the opening of KNU Startup Cube
- Open campus zone for collaboration between enterprises and local residents
- Hub base for mutual development between the university and local communities

2 아이디어 랩(IDEA LAB)을 통한 기업체 맞춤형 원천기술 연구사업 구축

With IDEA LAB, building a project for research and development of source technologies tailored for enterprises

3 강원종합기술연구원(KIIT) 설립으로 자생적 연구생태계 구축

Self-sustainable research ecosystem built with the established Kangwon Institute of Inclusive Technology (KIIT)

더 큰 내일을 향해 힘찬 첫발을 내딛다

TAKE THE FIRST STEP FOR
BETTER TOMORROW

시대의 변화 앞에서 가치를 꿰뚫고, 혁신과 성장의 시동을 걸며, 지칠 줄 모르는 열정과 패기로 목표를 향해 나아가는 힘. 그것은 치열한 변화 속에서도 또 한 발을 뻗어 나가게 하는 우리의 도전 정신입니다. 도전과 변화, 그리고 혁신에 익숙한 우리에게 미래는 한 걸음 한 걸음 더 가까이 다가오고 있습니다.

The power to see values in the changing era, to start pursuing innovation and growth, and head for goals with ceaseless passion and ambition – all of these are KNU's challenging spirit that makes it step forward in the midst of drastic changes. The Future is a step closer for KNU that takes challenges, changes and innovation as top priorities.



START

거대하게 움직이는
세계 무대에서,
무한한
가능성을 펼치다

DISPLAY UNLIMITED
POSSIBILITIES IN THE
CONSTANTLY-SHIFTING
GLOBAL STAGE



세계를 품에 안는 강원대학교의 국제화 프로그램, 그 깊이가 다릅니다.
세계와 맞닿는 강원대학교의 네트워크, 그 넓이가 다릅니다.
그래서 강대인들은 하나의 길에서 멈춰 있지 않습니다. 하나의 학교에 갇혀 있던 시선을 견여내고,
하나의 나라에 묶여 있던 생각을 몰아내고, 거대하게 움직이는 세계라는 무대에 힘있게 발을 들여놓습니다.

The depth of KNU Global Programs that embrace the world is surely different. The range of the KNU network for global interconnection is also different. Thus, KNU students do not consider only one path. They are not confined to one school and can think big – outside the physical boundary – and set their feet on the constantly-shifting global stage.

어학연수

- 해외현지에서 언어와 문화의 집중적인 학습과 체험을 통해 외국어 구사능력과 국제적 안목 함양(장/단기)
- 미국, 캐나다, 아일랜드, 필리핀, 일본, 러시아 등 대학부설 어학연수 기관에서 진행

LANGUAGE TRAINING ABROAD

- Intensive language/cultural study courses and experience in other countries to develop foreign language skills and global insight (long/short-term)
- Language training at language institutes in universities around the world, including: America, Canada, Ireland, Philippines, Japan and Russia

INTERNATIONAL SUMMER PROGRAM

- 자매대학 학생을 위한 한국어 문화 소개 및 기본 한국어 교육 제공 프로그램
- 하계 계절학기 수업으로 운영(2주)
- 참가학생의 항공료 제외한 모든 경비 무료 지원

INTERNATIONAL SUMMER PROGRAM

- International Summer Program includes sessions that introduce Korean culture and provide basic Korean language education for students from sister colleges
- 2 weeks during summer vacation
- All expenses are covered except for the air fares of participating students

교환학생

- 자매대학 간 교환학생 교류협정에 의거 한 학기 또는 두 학기 학생 교류를 통해 상호 학점 인정
- Out-bound : 국외 자매대학에서 정규수업 수강하고 본교에서 학점으로 인정
- In-bound : 버디프로그램, 무료 픽업서비스, 다양한 문화행사 제공

STUDENT EXCHANGE PROGRAM

- In accordance with an agreement on student exchange between sister universities, academic credits are approved for those studying for one or two semester(s)
- Out-bound : Regular courses are taken at the overseas sister universities and credits are approved at KNU
- In-bound : Buddy program, free pickup service and various cultural events provided

복수학위제

- 자매대학간 공동학위 교류협정에 의거 본 소속대학에서 2년, 상대 대학에서 2년 수학 후 양 교 학위 수여

JOINT-DEGREE SYSTEM

- In accordance with an agreement on joint degree between sister universities, the university student can earn a joint-degree by studying at KNU for 2 years and at the sister university for 2 years.

국외 현장실습

- 영어권, 일본, 중국 등 해외기업 인턴십 프로그램(장/단기)
- 글로벌 기업문화와 실무경력 습득기회 부여

GLOBAL INTERNSHIP

- Internship programs of overseas companies in English-speaking countries, Japan and China (long/short-term)
- The program provides opportunities for learning global corporate culture and working experience.

파란사다리 프로그램

- 사회·경제적으로 어려운 대학생 대상 해외 연수 지원
- 방학 중 4주간 해외 자매대학에 파견
- 어학(영어), 문화교육, 취업역량, 문화체험, 기업체 방문 및 직무관련 워크숍 등 다양한 프로그램 참여

BLUE LADDER PROGRAM

- Designed to support university students in difficult socioeconomic conditions with overseas training experience
- Dispatched overseas for 4 weeks during the school vacation
- Possible to participate in various programs relevant to language study (English), cultural education, career competency, cultural experience, corporate visit and job-related workshops

BEST-KNU

- 우수 석·박사 신입생을 대상으로 재학기간 동안 등록금 및 생활비 지원

BEST-KNU

- Scholarship program and support for living expenses for students in the first year of the Master's/Doctor's courses





전 세계 54개국,
266개 대학과
함께 하는
글로벌 KNU

GLOBAL KNU WITH THE
GLOBAL NETWORK CONNECTING
266 UNIVERSITIES, IN 54 COUNTRIES

강원대학교는 세계 유수의
대학들과 교류 협약을 체결하고
활발한 교류를 통해
글로벌 역량을 가진 인재를
키우고 있습니다

Kangwon National University has signed
agreements with the world's top universities
for global exchanges and is nurturing the
talented with global competence through
active exchanges.

진로탐색부터 취업 준비까지 맞춤형 밀착지도,

체계적인 시스템으로 미래를 열어준다

**CUSTOMIZED COUNSELING
FROM CAREER EXPLORATION
TO PREPARATION FOR
EMPLOYMENT,**

**OPEN UP THE FUTURE WITH
THE SYSTEMATIC SUPPORT
PROGRAMS**

강원대학교는 국내 대학 최고 수준의 취업지원 시스템을 구축, 입학에서 취업까지 학생 개인의 경력을 관리함으로써 취업의 질을 업그레이드 하고 있습니다.

‘대학일자리센터’, ‘LINC+ 사업단’, ‘창업지원단’ 등 정부재정 지원사업의 유치로 구축된 취·창업 유관부서 간 커뮤니티 인프라를 바탕으로, 전공별 직업 경로에 기초한 진로지도 강화 및 취업부터 창업까지 이루어지는 원스톱 취업지원서비스를 실현합니다.

Kangwon National University has upgraded the quality of employment by building a career support system which is the best one among those in other universities and by managing each student's profile from admission to employment. Based on the community infrastructure between departments related to employment and startup built by the government-funded projects such as 'College Job Center', 'LINC+ Group' and 'Startup Support Group' - a one-stop career support service is provided for employment and startup. This results in strengthening career guidance, according to the career path for each major.



연 700여명이 참여하는 취업스터디

- 어학응시료 지원, 멘토 선정, 학습 공간 제공, 취업 추천 등

JOB-STUDY PROGRAM THAT AROUND 700 STUDENTS PARTICIPATE

- Support for language test application, mentor selection, providing learning spaces, job recommendation and etc.



취업 교과목 운영

- 진로탐색, 글로벌리더십, 취업역량, 현장실습 등 다양한 취업교과목 운영

JOB MANAGEMENT COURSE

- Various job-related courses, including career exploration, global leadership, employment competency and field training

‘진로지도교수제’를 통한 맞춤형 개별지도

- 각 학과별로 ‘진로지도교수’를 지정해 총 127명의 취업전담교수 운영
- 학과 맞춤형 취업매니지먼트, 취업교과목 운영, 취업정보 수집, 취업알선 등

CUSTOMIZED GUIDANCE FOR EACH STUDENT THROUGH ‘CAREER COUNSELING PROGRAM’

- There are 127 professors in total, appointed as 'job guidance professors' for each department to operate the Career Counseling Program
- Career management tailored for each department; operation of job-related courses; collection of job information; job arrangement and etc.

현장실습 기업 약 1,100여개 MOU체결

- 실무 역량 제고를 위한 직무 경험 제공

MOU WITH ABOUT 1,100 COMPANIES INVOLVED IN FIELD TRAINING

- Providing job experience to improve working skills

IPP 등 현장 실무 중심 취업 지원

- 2015년부터 IPP형 일학습병행제 사업 운영
- 대학생에게 전공 실무경험을 쌓을 수 있는 기회를 제공하고, 기업에서 원하는 인재를 키워 채용까지 연계되도록 체계적인 프로그램 지원

SUPPORT FOR FIELD-FOCUSED EMPLOYMENT, INCLUDING IPP

- IPP-type work and learning dual system under operation since 2015
- Offering opportunities for university students to gain working experience in their majors; and organizing a systematic program to nurture talent that companies seek out to employ.

취업 붐 조성을 위한 멘토링 프로그램

- ‘멘토와 함께 하는 천원의 아침식사’ 프로그램 운영
- 졸업동문이 멘토로 참여해 취업지도와 진로상담을 위한 멘토링 실시

MENTORING PROGRAM FOR CAREER BOOM

- Operating a program called 'Having a Breakfast that Costs 1,000 Won with the Mentor'
- The graduated alumni takes part in the program as mentors for career guidance and counseling

고용노동부 ‘대학일자리센터’ 사업을 통한 맞춤형 취업 컨설팅 실시

- 진로, 취업의 ONE-STOP 서비스
- 진로취업 컨설턴트 6명 배치로 1:1 맞춤 컨설팅 상시 제공

CUSTOMIZED CAREER COUNSELING THROUGH ‘JOB CENTER’ PROJECT BY THE MINISTRY OF EMPLOYMENT AND LABOR

- One-Stop service for career and employment
- There are 6 career consultants are assigned for customized 1:1 job counseling

KNU 커리어데이

- 매주 수요일마다 취업 특강 및 진로상담 프로그램 운영
- 인사 담당자, 기업 CEO, 분야별 전문가를 초청한 특강 진행

KNU CAREER DAY

- Operating special lectures and career counseling programs every Wednesday
- Special lectures from HR directors, corporate CEO and experts in various fields



미래융합가상학과로 학문간 장벽을
넘나드는 미래형 교육 실현

'DEPARTMENT OF CONVERGENCE
AND VIRTUAL TECHNOLOGY'
FACILITATES FUTURE EDUCATION
ACROSS INTERDISCIPLINARY BARRIERS

01 4차산업혁명에 대응하여
신학문·신산업 분야의
새로운 인재를 양성하기 위하여
융합 기반 모듈 방식의
'미래융합가상학과' 설치

Convergence-based,
modular-type 'Department
of Convergence and Virtual
Technology' is established to
foster new talent in new fields
and industries, in response to
the Fourth Industrial Revolution

02 기존 학과의 전공 교육과정
편성 한계를 극복하고,
전문 인재 양성 기간 단축

Overcoming the limits of
curriculums, in relation
to the majors of existing
departments; and shortening
the period it takes to nurture
experts in the field

03 사회 수요와 산업 동향에
대응하여 새로운 분야의 교육을
선도할 수 있는
학과 인큐베이터 역할 수행

Acting as an incubator of
departments that may lead
education in new fields, in
response to the social demand
and industrial trend



유연한 학사 생태계 확립으로

4차 산업혁명 시대를 대비하다

PREPARE FOR THE 4TH
INDUSTRIAL REVOLUTION
WITH THE ESTABLISHED,
FLEXIBLE ACADEMIC
ECOSYSTEM

지식 창출의 속도가 가속화되어 기존 지식은
금방 낡은 지식이 되어 버리고 일자리의 탄생과
소멸이 빈번한 세상입니다.
학령인구는 감소하고 4차 산업혁명 시대는
이미 도래했습니다. 시대는 대학의 변화를
강력하게 요구하고 있습니다. 이에, 우리대학은
과감한 구조개혁으로 대학시스템을 변화시키고
있습니다. 단과대학 재구조화를 통해 학령인구
감소에 대한 적응력을 키우고, 4차 산업혁명에
대응하여 미래융합가상학과를 신설하였으며,
자유전공제를 통해 학문 분야 간의 견고한
벽을 넘나드는 교육환경을 조성하고 있습니다.
서로 다른 지식을 연결하고, 지식과 지식
사이의 경계를 허물어 새로운 기회를 창조하는
강원대학교는 지금 대학교육의 미래를 열고
있습니다.

As creation of knowledge accelerates, the
existing knowledge becomes obsolete,
and today jobs are frequently created and
phased-out. The population of academic
age has decreased, and the Fourth
Industrial Revolution has already emerged.
This era is strongly demanding in changes
within universities. Accordingly, KNU has
been transforming the university system
with a bold structural reform. The colleges
are restructured to cope with the reduced
population due to the new academic age.
We've developed a new department of
convergence and virtual technology, in
response to the Fourth Industrial Revolution.
Furthermore, we have an open major
system (division of liberal studies) adopted
to build an educational environment where
obstacles between the academic fields are
destroyed. Kangwon National University
which connects different knowledge and
creates new opportunities by breaking down
the knowledge-knowledge border is now
opening the future of university education.

학사구조 혁신을 위한 단과대학 재구조화

- 2019학년도부터 「통합 단과대학」을 출범시켜,
대학 경쟁력 강화를 위한 전략적 특성화 추진
- ▶ 공과대학 + 문화예술대학 →
문화예술·공과대학
- ▶ 디자인스포츠택대학 + 인문사회과학대학 →
인문사회·디자인스포츠택대학
- ▶ 농업생명과학대학 + 평생학습중심학부 →
농업생명과학대학

COLLEGE REORGANIZATION FOR STRUCTURAL REFORM OF THE UNIVERSITY EDUCATION

- Launched 'Integrated College' system in 2019
to promote strategic characterization for
improved competitiveness of the university
- ▶ College of Engineering +
College of Art and Culture →
College of Art, Culture and Engineering
- ▶ College of Design and Sport +
College of Humanities and Social Sciences
→ College of Humanities, Social Sciences,
Design and Sports
- ▶ College of Agriculture and Life Sciences +
College of Lifelong Learning →
College of Agriculture and Life Sciences

새로운 교육 플랫폼의 활성화

- K-MOOC 및 K-OCW 강좌 등
새로운 교육 플랫폼의 활성화
- 전공 간의 벽을 허물고, 보다 많은 학생들이
명강의를 공유할 수 있도록 지원

ACTIVATION OF NEW EDUCATION PLATFORMS

- Activation of new education platforms,
including K-MOOC and K-OCW lectures
- Breaking down the barrier between
majors; and supporting students to share
professors' lectures

비교과 교육과정 다양화/통합관리

- 정규 교육과정과 연계한 비교과 교육과정 다양화
- 비교과 프로그램 통합관리
- 미래인재개발원 신설

DIVERSIFICATION/INTEGRATED MANAGEMENT OF ELECTIVE CURRICULUM

- Diversification of the elective curriculum in
connection with the regular curriculum
- Integrated management of elective program
- Establishment of Human Resources
Development Institute

선순환 학사구조 생태계 확립

- 학제성을 바탕으로 2개 이상의 학과·전공이
서로 연계하여 융복합 학문 분야를 탐구하는
'연계전공' 운영
- 자유전공학부 정착으로 다양한 학문 및 교양분야의
접촉과 섭력을 증진시키고, 미래사회를 선도할
창의 융합형 인재 양성

ACADEMIC STRUCTURE ECOSYSTEM IN VIRTUOUS CYCLE

- 'Interdisciplinary Major' system that
currently interconnects 2 or more
departments/majors and allows students to
explore the field of convergence
- Open major system (division of liberal
studies) to increase contact and interaction
among a wide range of academic field and
liberal arts, and to foster creative talent in
the field of convergence who may lead the
future society.



혁신하는 대학, 유일한 가치를 창조하다

KNU, PURSUING INNOVATION,
CREATE THE ONLY VALUE

우리가 가장 두려워하는 것은 틀린 생각이 아니라 오래된 생각입니다.
그래서 우리는 부딪치고 맞춰보고 결합하고 융합하여 만들어낸 새로운 지식을 익힙니다.
지식 보다는 경험을, 성공 보다는 성장을 향해 과감한 한 발을 내딛고,
새로운 도약과 특성화된 가치를 창출하기 위해서 한 땀 한 땀 새로운 지성을 엮어 나가고 있습니다.

What we fear most is not wrong, but old ideas and thoughts. We learn knowledge and information created as we encounter, balance, combine and converge new things. We are taking a bold step toward experience instead of knowledge, and growth instead of success. We are steadily accumulating new intelligence to create specialized values and for a bold leap forward.





춘천캠퍼스 단과대학 및 학과

CHUNCHEON CAMPUS COLLEGES AND DEPARTMENTS



경영대학	College of Business Administration
경영·회계학부 · 경영학전공 · 회계학전공	Division of Business Administration and Accounting · Department of Business Administration · Department of Accounting
경제·정보통계학부 · 경제학전공 · 정보통계학전공	Division of Economics and Information Statistics · Department of Economics · Department of Information Statistics
관광경영학과	Department of Tourism Administration
국제무역학과	Department of International Trade and Business

농업생명과학대학	College of Agriculture and Life Sciences
미래농업융합학부 · 농생명산업학전공 · 시설농업학전공	Division of Future Agriculture Convergence · Department of Agriculture and Life Industry · Department of Controlled Agriculture
바이오산업공학부 · 바이오시스템기계공학전공 · 식품생명공학전공	Division of Food Biotechnology and Biosystems Engineering · Department of Biosystems Engineering · Department of Food Science and Biotechnology
생물자원과학부 · 식물자원응용과학전공 · 응용생물학전공	Division of Bioresource Sciences · Department of Applied Plant Sciences · Department of Applied Biology
원예·농업자원경제학부 · 농업자원경제학전공 · 원예과학전공	Division of Horticulture, Agricultural and Resource Economics · Department of Agricultural and Resource Economics · Department of Horticulture
지역건설공학과	Department of Regional Infrastructure Engineering
환경융합학부 · 바이오자원환경학전공 · 예코환경과학전공	School of Natural Resources and Environmental Science · Department of Biological Environment · Department of Environmental Science

동물생명과학대학	College of Animal Life Sciences
동물산업융합학과	Department of Animal Industry Convergence
동물응용과학과	Department of Applied Animal Science
동물자원과학과	Department of Animal Science

문화예술·공과대학	College of Art, Culture and Engineering
건축학과(5년제)	Department of Architecture (5-year program)
건축·토목·환경공학부 · 건축공학전공 · 토목공학전공 · 환경공학전공	Division of Architectural, Civil and Environmental Engineering · Department of Architectural Engineering · Department of Civil Engineering · Department of Environmental Engineering
기계이용·메카트로닉스·재료공학부 · 기계이용공학전공 · 메카트로닉스공학전공 · 재료공학전공	Division of Mechanical and Biomedical, Mechatronics, and Materials Science & Engineering · Department of Mechanical and Biomedical Engineering · Department of Mechatronics Engineering · Department of Materials Science and Engineering
에너지자원·산업공학부 · 산업공학전공 · 에너지자원공학전공	Division of Energy Resources Engineering and Industrial Engineering · Department of Industrial Engineering · Department of Energy and Resources Engineering
화학생물공학부 · 생물공학전공 · 화학공학전공	Division of Chemical Engineering and Bioengineering · Department of Biotechnology and Bioengineering · Department of Chemical Engineering
디자인학과	Department of Design
무용학과	Department of Dance

문화예술·공과대학	College of Art, Culture and Engineering
미술학과	Department of Fine Art
스포츠과학과	Department of Sport Science
영상문화학과	Department of Visual Culture
음악학과	Department of Music

사범대학	College of Education
가정교육과	Department of Home Economics Education
과학교육학부 · 물리교육전공 · 생물교육전공 · 지구과학교육전공 · 화학교육전공	Division of Science Education · Program of Physics Education · Program of Biology Education · Program of Earth Science Education · Program of Chemistry Education
교육학과	Department of Education
국어교육과	Department of Korean Education
수학교육과	Department of Mathematics Education
역사교육과	Department of History Education
영어교육과	Department of English Education
윤리교육과	Department of Ethics Education
일반사회교육과	Department of Social Studies Education
지리교육과	Department of Geography Education
체육교육과	Department of Physical Education
한문교육과	Department of Chinese Classics Education

사회과학대학	College of Social Sciences
문화인류학과	Department of Cultural Anthropology
부동산학과	Department of Real Estate
사회학과	Department of Sociology
신문방송학과	Department of Journalism and Mass Communication
정치외교학과	Department of Political Science
행정·심리학부 · 심리학전공 · 행정학전공	School of Public Administration and Psychology · Department of Psychology · Department of Public Administration

산림환경과학대학	College of Forest and Environmental Sciences
산림과학부 · 산림경영학전공 · 산림자원학전공 · 산림환경보호학전공	Division of Forest Science · Department of Forest Management · Department of Forest Resources · Department of Forest Environment Protection
산림응용공학부 · 산림소재공학전공 · 제지공학전공	Division of Forest Materials Science and Engineering · Department of Forest Materials Engineering · Department of Paper Science and Engineering
생태조경디자인학과	Department of Ecological Landscape Architecture Design

수의과대학	College of Veterinary Medicine
수의예과	Department of Pre-veterinary Medicine
수의학과	Department of Veterinary Medicine

약학대학	College of Pharmacy
약학과	Department of Pharmacy

간호대학	College of Nursing
간호학과	Department of Nursing

의생명과학대학	College of Biomedical Sciences
분자생명과학과	Department of Molecular Bioscience
생명건강공학과	Department of Bio-Health Technology
생물의소재공학과	Department of Medical Biomaterials Engineering
의생명융합학부 · 시스템면역과학전공 · 의생명공학전공	Division of Biomedical Convergence · Department of Systems Immunology · Department of Medical Biotechnology

인문대학	College of Humanities
인문학부 · 국어국문학전공 · 독어독문학전공 · 불어불문학전공 · 사학전공 · 영어영문학전공 · 일본학전공 · 중어중문학전공 · 철학전공	School of Humanities · Department of Korean Language and Korean Literature · Department of German Language and Literature · Department of French Language and Literature · Department of History · Department of English Language and Literature · Department of Japanese Studies · Department of Chinese Language and Literature · Department of Philosophy

자연과학대학	College of Natural Sciences
물리학과	Department of Physics
생명과학과	Department of Biological Sciences
수학과	Department of Mathematics
지질·지구물리학부 · 지구물리학전공 · 지질학전공	Division of Geology and Geophysics · Department of Geophysics · Department of Geology
화학·생화학부 · 생화학전공 · 화학전공	Division of Chemistry and Biochemistry · Department of Biochemistry · Department of Chemistry

IT대학	College of Information Technology
전기전자공학과	Department of Electrical and Electronics Engineering
전자공학과	Department of Electronics Engineering
컴퓨터학부 · 컴퓨터과학전공 · 컴퓨터정보통신공학전공	Division of Computer Science and Engineering · Department of Computer Science · Department of Computer and Communications Engineering

자유전공학부	Division of Liberal Studies
미래융합가상학과	Future Multidisciplinary Virtual Department
데이터사이언스학과	Convergence Program of Data Science
아트테크놀로지학과	Convergence Program of Art and Technology
인문예술치료학과	Convergence Program of Humanities-Art Therapy
화장품과학과	Convergence Program of Cosmetic Science
유리세라믹스융합학과	Convergence Program of Glass-Ceramics
창업학과	Convergence Program of Start-up Business

연계전공	Joint Program
------	---------------

삼척캠퍼스 단과대학 및 학과

SAMCHEOK CAMPUS COLLEGES AND DEPARTMENTS

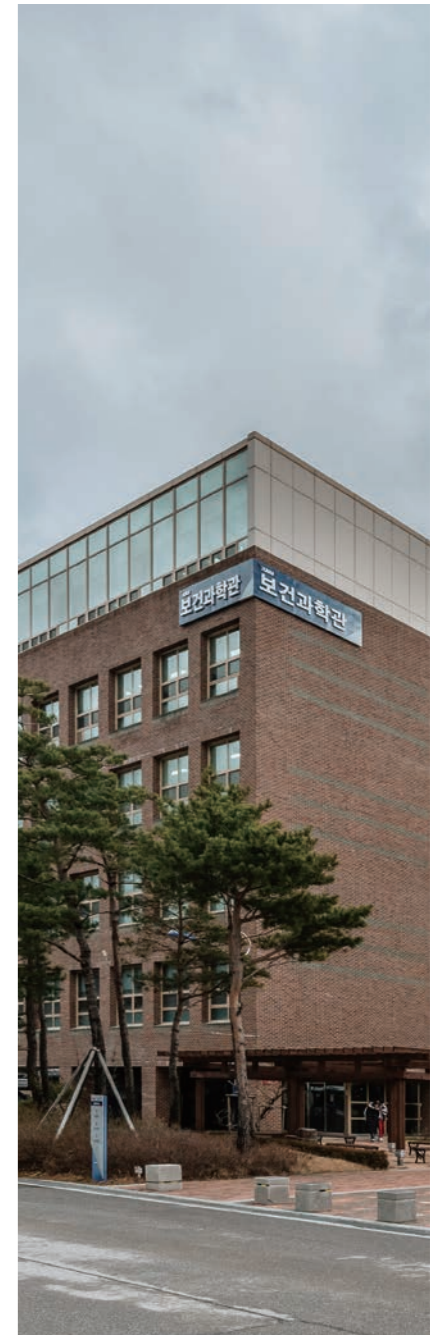


공학대학	College of Engineering	
건설융합학부 Division of Architecture and Civil Engineering	건축공학전공	Department of Architectural Engineering
	건축학전공	Department of Architecture
	토목공학전공	Department of Civil Engineering
기계시스템공학부 School of Mechanical System Engineering	기계공학전공	Department of Mechanical Engineering
	기계설계공학전공	Department of Mechanical Design Engineering
소방방재학부 Division of Fire and Disaster Prevention	소방방재공학전공	Department of Fire Protection Engineering
	재난관리공학전공	Department of Fire and Emergency Management
소프트웨어미디어·산업공학부 Division of Software, Media and Industrial Engineering	산업경영공학전공	Department of Industrial and Management Engineering
	소프트웨어미디어융합전공	Department of Software and Media Engineering
신소재공학과	Department of Materials Science and Engineering	
에너지공학부 Division of Energy Engineering	에너지자원융합공학전공	Department of Energy and Mineral Resources Engineering
	에너지화학공학전공	Department of Energy and Chemical Engineering
전기제어계측공학부 Division of Electrical, Control and Instrumentation Engineering	전기공학전공	Department of Electrical Engineering
	제어계측공학전공	Department of Control and Instrumentation Engineering
전자정보통신공학부 Division of Electronics, Information and Communication Engineering	전자공학전공	Department of Electronics Engineering
	정보통신공학전공	Department of Information and Communication Engineering
지구환경시스템공학과	Department of Earth and Environmental Engineering	

보건과학대학	College of Health Science
간호학과	Department of Nursing
물리치료학과	Department of Physical Therapy
방사선학과	Department of Radiological Science
생약자원개발학과	Department of Herbal Medicine Resource
식품영양학과	Department of Food and Nutrition
안경광학과	Department of Optometry
응급구조학과	Department of Emergency Medical Technology
작업치료학과	Department of Occupational Therapy
치위생학과	Department of Dental Hygiene

인문사회·디자인스포츠대학	College of Humanities, Social Sciences and Design, Sports	
관광학과	Department of Tourism	
글로벌인재학부 Division of Global Human Resources	공공행정전공	Department of Public Administration
	영어전공	Department of English
	지역경제전공	Department of Regional Economics
레저스포츠학과	Department of Leisure Sports	
멀티디자인학과	Department of Multi Design	
사회복지학과	Department of Social Welfare	
생활조형디자인학과	Department of Living Art Design	
연극영화학과	Department of Theatre & Film	
유아교육과	Department of Early Childhood Education	
일본어학과	Department of Japanese Language	

자유전공학부	Division of Liberal Studies
--------	-----------------------------



원대한 꿈을 향한 고등교육의 터전, 대학원

**KNU GRADUATE SCHOOL,
THE BASE OF HIGHER
EDUCATION FOR THE
GRAND DREAM**

1968년 설립 이래 수준 높은 고등교육의 터전이자 전문가 양성의 산실로서 그 소명을 다하고자 최선을 다하고 있는 강원대학교 대학원은 깊이 있고 창의적인 학문의 발전과, 탁월한 전문성을 갖춘 인재를 양성하고 있습니다. 국가와 지역사회, 산업의 발전을 물론, 새로운 학습·연구 환경을 제공하며 더욱 능력있는 인재를 양성하는 강원대학교 대학원, 그들의 열정은 오늘도 빛나고 있습니다.

Since its foundation in 1968, Kangwon National University Graduate School has been the base for higher education, as well as the cradle for fostering experts, doing its utmost to fulfill the mission. The graduate school has been developing in-depth and creative study courses and nurturing talent with outstanding expertise. It not only encourages development in the national, regional and industrial levels, but also provides a new learning/research environment, along with cultivating competent members of the society. Its enthusiasm shines brightly, to this day.

깊이 있고 창의적인 전문인재 양성, 대학원

GRADUATE SCHOOL,
fostering experts with depth and creativity

대학원	Graduate School
	인문사회 Humanities & Sociology
	자연과학 Natural Sciences
일반대학원	공학 Engineering
Graduate School	예체능 Art and Sports
	의학 Medicine
	협동과정 Cooperative Courses
경영대학원	Graduate School of Business Administration
교육대학원	Graduate School of Education
산업대학원	Graduate School of Industry
정보과학·행정대학원	Graduate School of Information Science & Public Administration
녹색생명산업정책대학원	Graduate School of Green and Life Industry Policy
산업과학대학원 (삼척캠퍼스)	Graduate School of Industry & Science (Samcheok Campus)

고도의 학식과 기술을 갖춘 시대의 리더 양성, 전문대학원

SPECIALIZED GRADUATE SCHOOL,
cultivating leaders with advanced academic knowledge and skills

전문대학원	Specialized Graduate School
법학전문대학원	Kangwon National University School of Law
의학전문대학원	Kangwon National University School of Medicine
방재전문대학원 (삼척캠퍼스)	Graduate School of Disaster Prevention (Samcheok Campus)



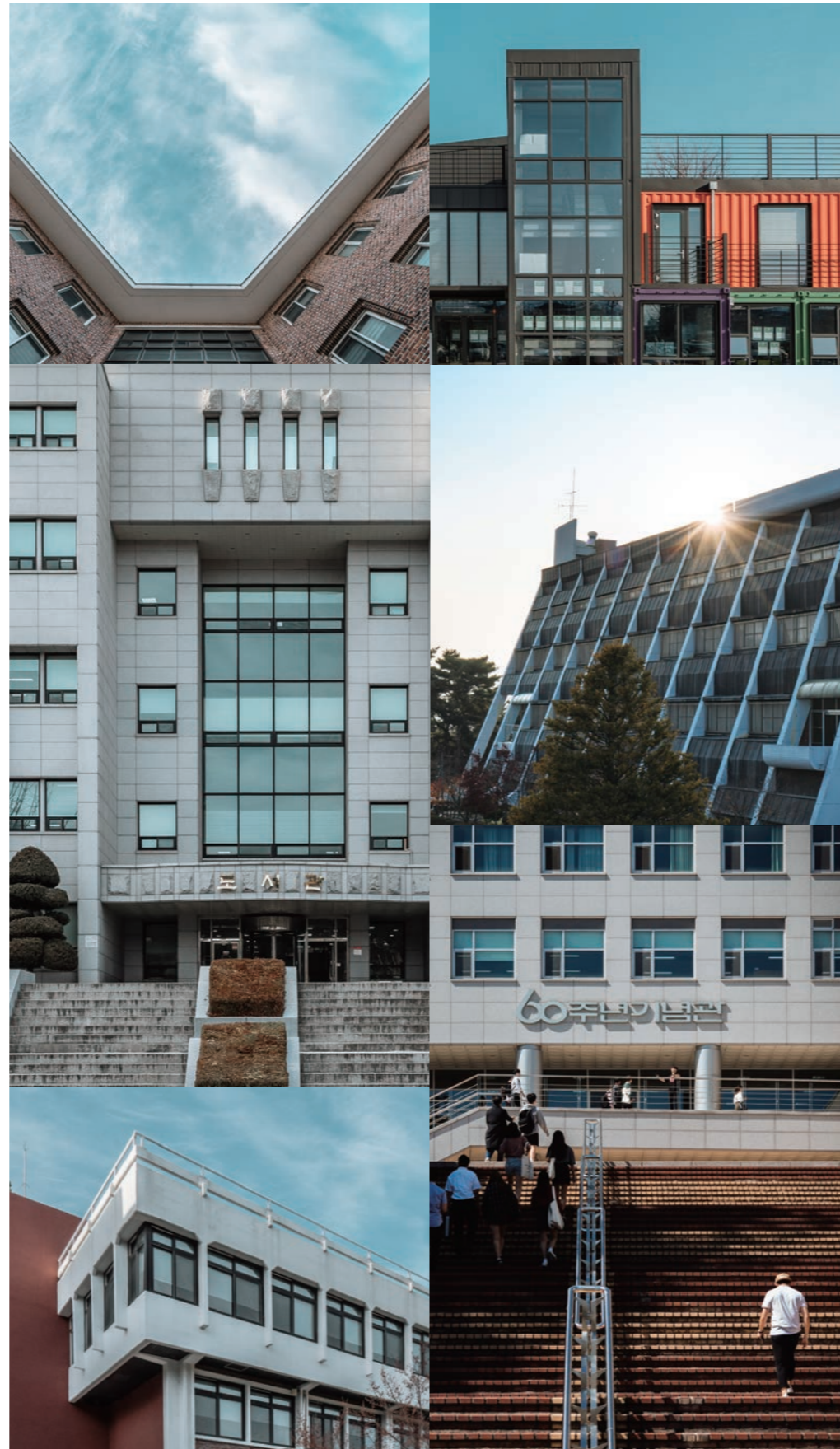
강원대학교는 대학의 연구개발 역량강화와 학생들의 학문적인 탐구욕구를 실현하기 위해 다양한 부속기관을 운영하고 산업체와의 협력적 네트워크를 구축하여 강대인들의 실무적 기반을 더욱 든든히 하고 있습니다. 각 기관들은 최신식 시설과 다양한 프로그램으로 강대인들이 효율적이고 폭넓은 대학생활을 할 수 있는 발판이 되어주고 있습니다.

KNU operates diverse supplementary institutes and centers to strengthen R&D capabilities, along with helping to realize the students' will for studies and research. It has built a cooperative network with the industry to further provide opportunities for students to experience field work. The latest facilities and a wide range of programs in each institute and center have become a platform for the students' efficient and extensive campus life.

부속시설

SUPPLEMENTARY FACILITIES

삼척캠퍼스	Samcheok Campus
IPP사업단	IPP Corporation
도계생활관	Dogye Dormitory
삼척공동실험실습관	Center for Research Facilities KNU at Samcheok
삼척공학교육혁신센터	Innovation Center for Engineering Education
삼척 교양교육센터	Samcheok Liberal Education Center
삼척생활관	Samcheok Dormitory
삼척 성평등상담센터	Samcheok Gender Equality Counseling Center
삼척연구실안전관리센터	Samcheok Laboratory Safety Management Center
삼척체육진흥원	Samcheok Athletic Department
삼척평생교육원	Samcheok Institute of Life-long Education
신문방송사본원	Branch Institute of Newspaper & Broadcasting Station



춘천캠퍼스	Chuncheon Campus
LINC+사업단	Leaders in Industry-university Cooperation +
공과대학 부속공장	Affiliated Factory of the College of Engineering
공동실험실습관	Central Laboratory
공자학원	Confucius Institute at Kangwon National University
공학교육혁신센터	Innovation Center for Engineering Education
과학영재교육원	Education Institute for Gifted in Sciences
교양교육원	Institute of Liberal Education
교원양성지원센터	Teacher Preparation Support Center
교육혁신원	Innovative Institute of Education
농업생명과학대학 부속농장	Affiliated Farm of the College of Agriculture and Life Sciences
농촌사회교육원	School of Agricultural Education and Training
동물생명과학대학 부속목장	Affiliated Vivarium of the College of Animal Life Sciences
디지털미디어센터	Digital Media Center
백령아트센터	Baekryeong Art Center
법학전문대학원 리걸클리닉센터	Legal Clinic Center of the Law School
법학전문대학원 부속학생지도센터	Student Guidance Center affiliated with the Law School
보건진료소	Public Health Center
사범대학 부설교육연수원	Education Training Institute affiliated with the College of Education
산림환경과학대학 부속학술림	Research Forest College of Forest Environmental Sciences
성평등상담센터	Gender Equality Counseling Center
소프트웨어중심대학사업단	National Center of Excellence in Software
수의과대학 부속동물병원	Veterinary Medical Teaching Hospital
신문방송사	Newspaper & Broadcasting Station
실험동물센터	Animal Laboratory Center
아시아-태평양&아프리카협력아카데미	Asia-Pacific & Africa Cooperation Academy
야생동물구조센터	Wild Life Medical Rescue Center
약학대학 부속약초원	Herb Garden affiliated with the College of Pharmacy
어린이집	Nursery School
연구실안전관리센터	Laboratory Safety Management Center
의학영재교육원	Medicine-gifted Education Institute
의학전문대학원 의학교육혁신센터	Innovation Center for Medical Education of the Medical School
장애학생 지원센터	Support Center for Disabled Students
중소기업산학협력센터	Industry-University & Institute Partnership Division Center
중앙박물관	University Museum
지식정보디자인혁신센터	Design Innovation Center
창업지원단	Start-up & Entrepreneurship Foundation
청소년진로탐색지원센터	Center for Youth Career Exploration and Support
체육진흥원	Athletic Department
출판부	Publishing Department
평생교육원	Institute of Life-long Education
학생능력개발원	Students Competence Development Institute
학생생활관	Dormitory
학생생활상담센터	Student Life Counseling Center
한국어문화원	Korean Cultural Center

경계와 한계를 허물고, 하나되어 빛나다

BREAKING DOWN THE BOUNDARY AND LIMIT,
SHINING BRIGHTLY AS ONE

서로 다른 지식을 연결하고, 지식과 산업 사이의 경계를 허물어 기회를 창조하는 강원대학교.
틀에 얽매이지 않는 창의적 사고로 상상의 한계를 넘나들고, 자유로운 융합과 협력으로 세상을 빛내는 지성.
강원대학교는 지금 새로운 희망의 한 가운데, 하나되어 서 있습니다.

Kangwon National University connects different forms of knowledge and creates opportunities, breaking down the boundaries between knowledge and industries. With creativity thinking – in other words by thinking outside the box – it transcends the limit of imagination. Furthermore, with open convergence and cooperation, its intelligence illuminates the world. KNU is standing in the center of hope, as ONE.



캠퍼스별 특성화 전략으로, 멀티캠퍼스 시대를 열다

OPENING THE ERA OF
MULTI-CAMPUS WITH
CAMPUS-SPECIFIC STRATEGIES



CHUNCHEON
CAMPUS
춘천캠퍼스

기초학문 연구와
원천기술 확보를 통해
지역 성장동력 제공

PROVIDING LOCAL GROWTH ENGINES
THROUGH BASIC ACADEMIC STUDIES
AND SOURCE TECHNOLOGIES

3개의 캠퍼스 모두 저마다의 경쟁력과 매력을 지닌 새롭고 혁신적인 모습의 '멀티 캠퍼스' 시대 본격 개막

The era of new and innovative
'Multi-Campus' has opened with
3 campuses that are competitive
and advantageous to all.

- 'KNU 스타트업 큐브'를 중심으로 대학과
기업체의 창의적인 아이디어가 모여 싹을
틔우는 협업·창업 육성의 전초기지 역할 수행
- 후문 광장 조성사업을 통해 지역사회와 더욱
가까이 하는 열린 공간 확대
- 미래도서관·제3학생회관·이룸관(BTL
기숙사)·평생교육원 건립과 연구시설 개선
- 기존 강의실 및 실습실 리모델링 등 최상의
환경 조성

- The campus acts as an outpost for
collaboration and startup business,
where creative ideas from the university
and enterprises are gathered and turned
into reality at 'KNU Startup Cube'
- A square close to the back gate is built to
expand the open space, neighboring the
local communities
- Construction of a future library, the 3rd
student union hall, Yiroom House (BTL
Dormitory) and Institute of Lifelong
Education; and improved research facilities
- Building an optimal environment,
including remodeling of existing lecture
rooms and labs



DOGYE
CAMPUS
도계캠퍼스

새로운 관학협력 모델을 창출하며 산학협력도시 중심 역할 수행

PLAYING A CENTRAL ROLE IN THE CITY OF
INDUSTRIAL-ACADEMIC COOPERATION,
CREATING A NEW MODEL FOR
GOVERNMENT-ACADEMY COOPERATION

삼척캠퍼스
SAMCHEOK
CAMPUS

- 삼척시와 함께 수소산업 육성을 위한
지역협력관 파견, 태스크포스(TF) 구성
- 에너지 연구 및 인력양성을 위한
새로운 랜드마크, 그린에너지연구원 신축
(지상 10층 규모)
- 학내 구성원과 지역 주민의 복지 향상을
위한 복합스포츠허브 건립 예정
(199억 투입)
- Dispatching a local official for
cooperation to develop a hydrogen
industry with Samcheok and organizing
a task force (TF) team
- Newly-built landmark, Green Energy
Research Center, for energy researches
and fostering experts in the field
(10-story building)
- Planning to construct a Multi-Sports
Center to promote social welfare of the
faculty, staffs and local residents
(19.9 billion won invested)

- 복합교육연구관 건립
- 도계읍내에 학생 강의실 및 교육관 설치
- 지역사회와 소통하는 '한국형 대학도시' 구현
- 보건과학대학 중심의 '레지덴셜 캠퍼스
(Residential Campus)'로 특화

- Established an Interdisciplinary
Research Institute
- Lecture rooms and an education center
are built within the town
- 'Korean University City' that successfully
communicates with the local community
- Specialized as a 'Residential Campus'
centered around the College of Health
and Science

미래형 인재를 양성하는
한국형 대학도시

KOREAN UNIVERSITY CITY,
FOSTERING TALENT FOR THE FUTURE



최상의 환경과 탄탄한 지원으로,
꿈의 키를 높이다

DREAM BIGGER WITH THE BEST ENVIRONMENT
AND SYSTEMATIC SUPPORT

등록금 부담은 적고, 장학금과 기숙사 규모는 최상위 수준을 자랑하고 있는 강원대학교는 학생들이 학비 부담없이 마음껏 꿈을 펼칠 수 있는 대학으로서의 역할을 다해왔습니다. 낭만적인 자연 경관이 어우러진 드넓은 캠퍼스, 학생들의 편의를 배려한 최첨단 교육 시설, 과감한 투자와 첨단 인프라라는 긍정적인 순환을 통해 강대인을 더욱 강하고 깊이 있게 키워내고 있습니다.

Kangwon National University - with less burden of tuition fees - is proud to have the best scholarship program and large-sized dormitories. It has played an important role as a university where students may fulfill their dreams, without worrying about the tuition fees. A positive cycle of the open campus with romantic natural sceneries, the cutting-edge educational facilities for the convenience of students, bold investment and advanced infrastructure has encouraged students to be stronger and build insights.

ONE



BE

THE ONE,

KNU

척박했던 학문의 기반을 씩 없이 개척하고,
산업발전의 동맥이 될 인재를 양성하며,
지성과 지식의 불빛으로 미래를 밝혀왔습니다.
앞으로도 강원대학교는 미래를 밝혀나갈 영롱함으로,
세계 무대를 두려워하지 않는 찬란함으로,
시대를 밝히는 눈부신 가능성으로 세상을 비추겠습니다.
지금 이 순간에도 강원대학교는 원대한 꿈을 위해
지성의 빛을 발하고 있습니다.

KNU has constantly improved the lacking foundation of learning, fostered talent who will one day serve as an irreplaceable conduit of industrial development, and brightened the future with lights of intelligence and knowledge. Kangwon National University will continue to illuminate the world with clear and bright lights that will light the future - with its resplendence of not fearing the global stage, and with its remarkable potentials that brighten the times. Even at this moment, KNU is shining brightly for a magnificent design.





MESSAGE FROM THE PRESIDENT

가장 훌륭한 시는 아직 쓰이지 않았다.
가장 아름다운 노래는 아직 불리지 않았다.
최고의 날들은 아직 살지 않은 날들,
가장 넓은 바다는 아직 항해되지 않았고,
가장 먼 여행은 아직 끝나지 않았다.
불멸의 춤은 아직 추어지지 않았으며,
가장 빛나는 별은 아직 발견되지 않은 별이다.

진정한 여행 / 나짐 히크멧
A True Travel / Nazim Hikmet

The most magnificent poem hasn't been written yet.
The most beautiful song hasn't been sung yet.
The most glorious day hasn't been lived yet.
The most immense sea hasn't been pioneered yet.
The most prolonged travel hasn't been done yet.
The immortal dance hasn't been performed yet.
The most shine star hasn't been discovered yet.

OPEN CAMPUS!
idea X KNU

터키 시인 나짐 히크멧이 노래한 이 희망의 시구처럼,
우리 강원대학교가 품고 있는 무한한 혁신,
빛나는 가능성도 아직 다 펼쳐지지 않았습니다.
이것은 우리가 오늘의 성취에 자만하거나 안주하지 않고,
묵묵히 내일로 나아가는 이유입니다.

현대사의 숭한 시련과 풍파 속에서도 치열한 도전과
부단한 노력으로 언제나 새로운 기회를 창조해 온
우리 강원대학교는 지금 이 순간에도 뜨거운 희망과 사명감을 안고,
또 다시 미지의 한 걸음을 내딛습니다.

여러분이 지금 마지막 장을 덮는 순간,
강원대학교와 함께 하는 또 하나의 미래는 새로이 펼쳐질 것입니다.

우리 앞에 또 한 페이지의 역사가 흘러가고 있습니다.
영광의 100년을 향한 강원대학교의 힘찬 여정에 함께해 주십시오.

감사합니다.

Just like the poem of hope written by Turkish Poet, Nazim Hikmet, the
endless innovation that we cherish and our shining potentials have not
yet been shown to the world. For this reason, we should move forward,
not exaggerating or simply settling on what we have accomplished.
In the midst of many trials and storms of the modern history, KNU
has always created new opportunities with challenges and persistent
efforts. Even at this moment, we take a step forward to the uncharted
world, with glowing hope and a mission to fulfill.

The moment you close the last chapter, a new world with KNU will open
before you. We have just turned over another page of our history. Join
our journey for the glorious 100 years. Thank you very much.

강원대학교 총장

President of
Kangwon National University

김 현 영

Kim, Heon Young